

# DIADA DEL JUTGE 2016

## 11a Edició – Tornada als orígens

El proper diumenge 16 d'octubre a l'Estadi Municipal de Mollet del Vallès a partir de les 09:30 h

NOVA UBICACIÓ



Arriba l'esdeveniment més comentat i important de l'any: la "11<sup>a</sup> Diada del Jutge".



És cert que les últimes edicions no han estat molt reeixides, per això aquesta edició farem una volta de rosca i tornarem als orígens.



Més que mai la nostra festa ens necessita i per això aquest any serà com les d'abans ... com de les bones !!!



Aquesta edició comptarà amb una pentatló amb proves reglamentàries, i acabarà la matinal amb una **botifarrada casolana** en la mateixa instal·lació esportiva (gens de restaurants i més econòmica), que nosaltres mateixos cuinarem.



Gens millor que una festa íntima, amb una botifarrada familiar i en bona companyia. Disposem dels millors xefs de barbacoes ... Masterchef ho deixem per als aficionats.



Recordem els bons temps passats i que no tenen perquè desaparèixer, sinó actualitzar-se.



*Per tal de poder organitzar aquesta Diada en les millors condicions, preguem que la vostra confirmació d'assistència a la competició i/o al dinar sigui abans del dimecres 12 d'octubre.*

Telèfon: 93 268 79 22 / Email: [fca@fcatalisme.cat](mailto:fca@fcatalisme.cat)

( Comitè de Festes CCJ )



A la nostra matinal esportiva podrem gaudir d'un aura de competitivitat sana (o no), bon rotllo i ganes de passar una bona estona amb amics i amb la nostre família esportiva.

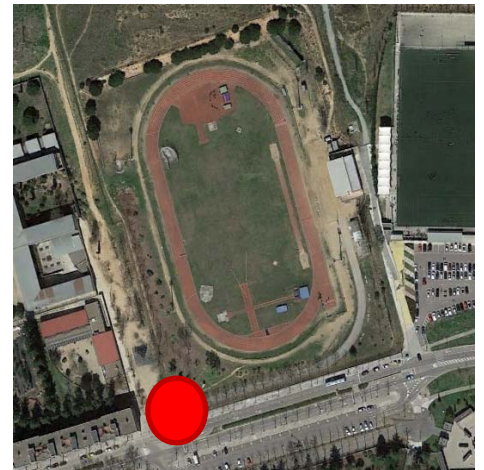
Un fotimer de proves (reglamentàries) t'hi esperen, i el personalitzat sistema de puntuació farà que la competició sigui més espectacular si hi cap. Ja saps que a la nostra diada, TOT HI POT PASSAR.



## NOVA UBICACIÓ

**Estadi Municipal "La Pedra Salvadora"**  
Avinguda Rivoli, 8 - 10  
MOLLET DEL VALLÈS (Barcelona)

● *Situació porta d'accès*



El magnífic escenari de **Mollet del Vallès** serà el lloc escollit per a aquells que busquin la glòria (o la perdició), aquells que tinguin comptes pendents, o simplement per a aquells que fem el que podem.

Deixa't de romansos i no busquis més excuses, sempre hi haurà un company en pitjor forma que tu. No ho oblidis !!!

Recorda que les proves estan obertes a tots els jutges i familiars. No tinguis por de portar a la família, al cap i a la fi, els teus fills t'havien de guanyar algun dia. L'espera ja ha durat massa.



# 11a edició del "Pentatló per a Jutges"



El Comitè Català de Jutges, amb la col·laboració del Club Atlètic Mollet i de la Federació Catalana d'Atletisme, organitza aquesta competició adreçada a tots els Jutges que vulguin fer una miqueta d'esport o per a aquells Jutges que vulguin justificar el dinar que es foteran al finalitzar les proves.

Tots el "ratjats" ... vull dir Jutges que ho desitgin, podran participar individualment en cadascuna de les proves programades o al total de les proves (pentatló).

La competició serà mixta i les sèries es faran segons el nombre de participants. Com cada any es tracta d'una festa, és per això que s'accepten persones "fora de concurs" (no jutges).

L'horari aproximat serà el següent (sigueu puntuals):

- \* 09:45 h 100 m llisos
- \* 10:15 h Salt de Llargada
- \* 11:15 h 1 km Marxa atlètica
- \* 11:35 h Llançament de Pilota
- \* 12:30 h 400 m. llisos



La competició es regirà "quasi" en tot moment segons les normes de la IAAF, i sota la supervisió dels "ratjats" que vulguin participar de la festa com a Jutges. Tot aquell que vulgui fer una reclamació (ja li val), la farà verbalment al Jutge cap de la prova i haurà d'acompanyar-la amb la cerveseta de rigor (pensant-ho millor, reclameu si us plau) per tal que li faci cas.



Al finalitzar les proves es farà un lliurament de premis "molt emotiu" als guanyadors de la Pentatló (per categories). Les inscripcions són gratuïtes, només hauràs d'aportar el teu esperit esportiu.

**NO T'HO PENSIS I APUNTA'T**

Ara bé, si no t'atreveixes a participar a cap prova, comptem amb tu per a que facis de Jutge dels teus companys. No direm res a ningú.

## El dinar de germanor (la botifarrada)



Deixa't seduir pel plaer d'una bona **botifarrada com les de casa** on podràs trobar productes típics com el pa de pagès amb tomàquet, l'allioli, i com no, el producte estrella: "la botifarra" catalana (8 € aprox. jutges i acompanyants). No triguïs a confirmar la teva assistència, encara que aquest any no hi ha limitació d'aforament, s'ha de comprar tot el menjar i begudes el dia abans.

**US HI ESPEREM !!!!!**